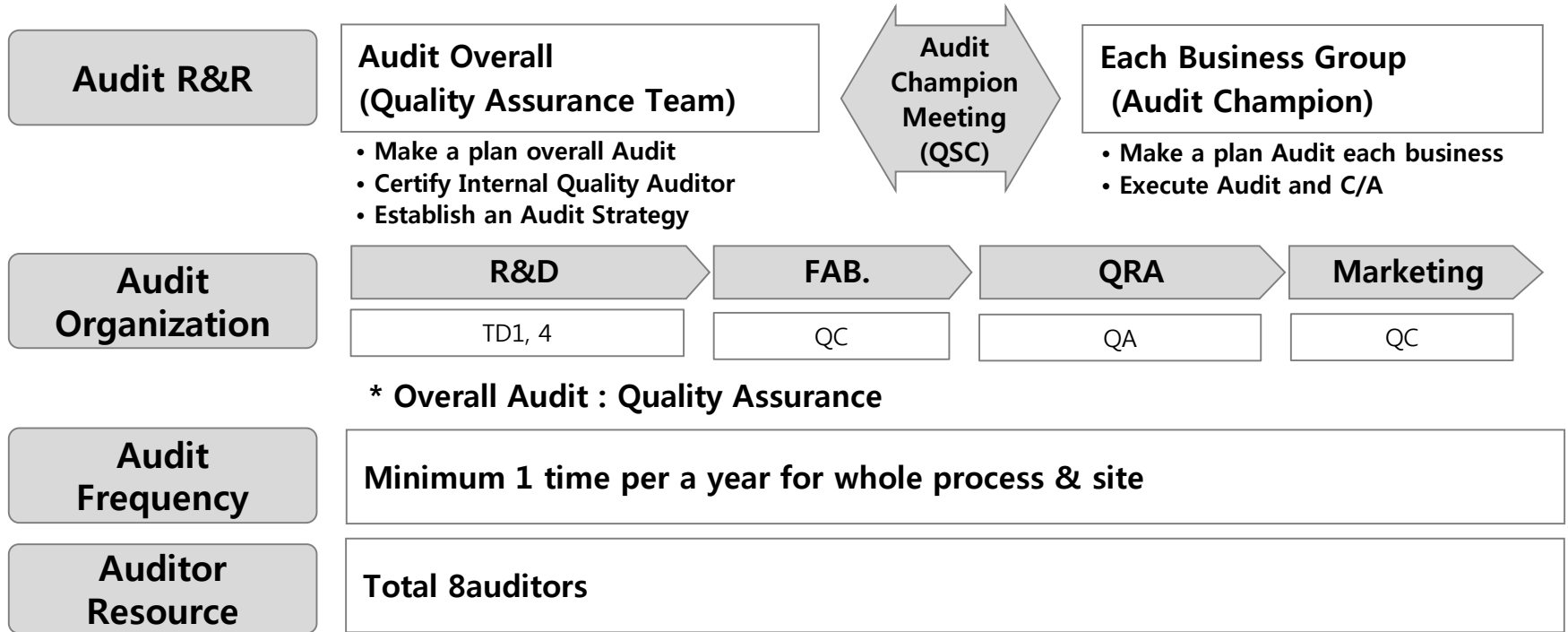


# Internal Audit

# 2017 Internal Quality Audit System Overview

## Audit Champion 운영, 각 Biz Group별 Internal Audit 실시



\*R&D 구성: TD Office 1~4실로 구성

TD Office 1  
DDI, PMIC Dev.  
Planning

TD Office 2  
Logic/MS Dev. Planning

TD Office 3  
CIS Dev. Planning

TD Office 4  
DDI, PMIC MP Planning

# 2017년 Internal Audit Plan

○ : 계획 ● : 실시 Special Audit

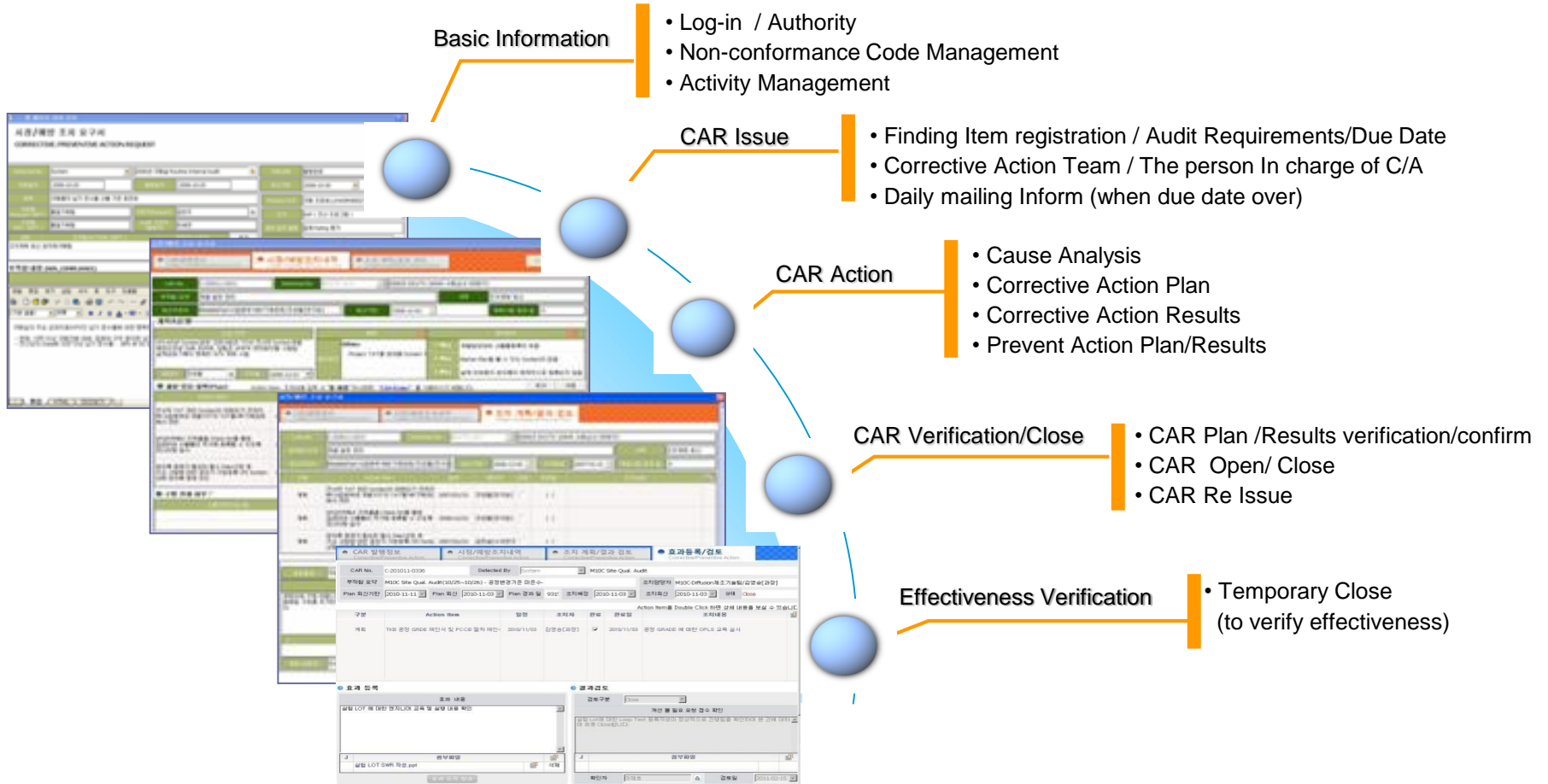
대 상		Audit 주안점	Audit Champion	2017												비 고	
				1	2	3	4	5	6	7	8	9	10	11	12		
System Audit (연 1회)	Marketing	<ul style="list-style-type: none"> <li>• 영업 계획 대비 실적</li> <li>• Biz 검토</li> <li>• 고객 요구사항 검토</li> <li>• 고객 납기 준수</li> </ul>															- SK hynix Shared Service 기능은 제외
	Research & Development	<ul style="list-style-type: none"> <li>• 업무 Process &amp; KPI</li> <li>• 제품개발 계획/실적 Review</li> <li>• 개발 제품/라인 Control</li> <li>• RMA Lesson 반영 점검</li> <li>• 개발 CP, FMEA</li> </ul>															
	Manufacturing	<ul style="list-style-type: none"> <li>• 업무 Process &amp; KPI</li> <li>• FAB CP, 양산 spec</li> <li>• PCCB/NCRB</li> <li>• 공정 Monitor 기준/실적</li> <li>• SPC/MSA</li> <li>• 교육 훈련, 인증</li> <li>• FMEA</li> </ul>															
	QRA	<ul style="list-style-type: none"> <li>• 고객 RMA</li> <li>• Document control</li> </ul>															
Process Audit (반기 1회)	Fab Process	<ul style="list-style-type: none"> <li>• 공정 SPEC/FMEA 준수</li> </ul>															야간Shift 포함 (New co 출범으로 하반기 2회 진행)
Product Audit	신뢰성 모니터	<ul style="list-style-type: none"> <li>• 제품 신뢰성 특성 점검</li> </ul>															
	포장 출하 검사	<ul style="list-style-type: none"> <li>• 고객 수입검사 항목(일부) 점검</li> </ul>															

Internal Auditor 8명 인증 완료, 추가 교육 및 대상 확대 방안 수립 中



# Internal CAR System

Relevant Procedure : Corrective/Prevention Action Procedure (HASQ-B0053)



Based on Web PGM System (<http://hiqone.skhynixsystemic.com/>)

# Internal Audit Checklist

대분류	중분류	Check Items (상세 내용)
품질목표	KPI	- KPI 항목 선정 및 Target 수립
품질목표	KPI	- Target 미달성에 따른 개선대책 수립 및 실행
작업자 인증 및 교육훈련	Qualification	- 직무인증 관리 / 미 인증 직무자에 대한 MES I/L 확인 (타인 ID 사용 확인)
문서관리	절차서 및 Spec관리	- 공정전환 절차서, 이상발생처리절차서, 공정 Monitoring 지침서 등... (3년 이상된 절차서 및 중복 확인)
제품실현	변경관리	- PCCB 진행확인 (공정 Trend - 장비모델&Recipe) - 수율 개선 Item의 PCCB 등록 확인, 최종 결재 확인
설계 및 개발	특별특성	- KSF 정의 및 문서화 (他FAB 동일제품 / 동일 Tech간 비교)
생산 및 서비스	Control Plan	- Control Plan의 중요 Para 관리 1. 동일 Tech간 / Route간 비교 2. Q0, Q1 Para Spec/Control Limit, Action 설정 (오설정 확인) 3. Q0, Q1 Para SPC Rule 설정 (설정값 임의변경 사례 확인) 4. 진행 가능 장비 - 장비인증 확인(RDL)
생산 및 서비스	작업 준비완료 검증	- 공정 전환 절차 준수 (Tech/제품 간) - PM/BM 후 장비 검증 여부 (Data 확인) - Auto Qual.
생산 및 서비스	예방보전	- 장비 조치 적절성. (FDC Fault 일 때 장비 조치 확인)
생산 및 서비스	식별 및 추적성	- 이상발생 처리 기록 관리 - 이상발생 자재처리 - 이상발생 후 장비조치 - NPW 관리 현황 (FAB 間 Back up, Recycle 완료 후 폐기)
모니터링 및 측정장치	검교정	- 검교정 관리
모니터링 및 측정장치	MSA	- Visual GRR(수율), GRR(MI) 실시 - 측정표준물(CRM, WRM) 관리 - 추적성, 유효기간 - 측정 오류 통보 / 내용 처리 - Daily 측정 (Daily 측정감도 확인)
모니터링 및 측정	제조프로세스 모니터링	- PM 주기 준수, Part/Material 교체 변경 주기 확인 - PM 항목 확인 (절차서 vs PM Sheet) - FAB 間 Back-up 자재 이력 관리 (MES)
모니터링 및 측정	이상발생자재 관리	- MCRS 발행 기록 및 한도건본 (등급) - MCRS 발행에 따른 장비 Down, Lot 이력, 공정진행금지 여부
모니터링 및 측정	재 작업 관리	- Rework 대상 자재 Rework 여부 - Rework 후 재 측정 여부

---

EoD